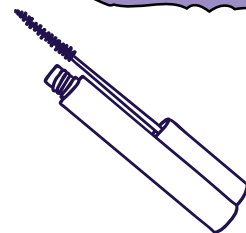


# CAP ESTHETIQUE COSMETIQUE PARFUMERIE



## OBJECTIFS

L'esthéticienne procède aux soins esthétiques du visage, des mains, des pieds, réalise des techniques d'épilations, de maquillage, d'UV. Embellissement, entretien, correction si besoin. Mise en valeur de l'aspect cutané et corporel de son client. Exercer une activité commerciale de prestations de service et de vente de produits.

## PUBLIC VISE

Tout public ; salarié(e) ;  
demandeur d'emploi ; compte CPF

## DUREE

De 10 mois à 2 ans  
En centre : selon emploi du temps  
En entreprise : 420h soit 12 semaines  
Durée hebdomadaire moyenne : 3 J  
APPRENTISSAGE : Voir le planning

## COMPETENCES

Le titulaire du CAP Esthétique est un professionnel qualifié, compétent dans les techniques d'hygiène, de soins, de maquillage, de conseils & de vente de produits de soins, de maquillage et de parfums.

## PRE REQUIS

Aucun diplôme n'est requis pour l'entrée en formation mais être titulaire d'un CAP minimum vous dispense des matières générales.

Maîtrise de la langue Française (écrit et compréhension orale).

N'avoir aucun problème d'allergie qui interdirait l'exercice du métier.

## MODALITES D'ADMISSION ET DE VALIDATION

Dossier d'accueil étudié avant l'entretien de motivation  
Contrôles, devoirs maisons, évaluations écrites et orales  
Diplôme d'état (après passage et réussite de l'examen) organisé par l'Education Nationale.  
Possibilité de validation partielle en bloc de compétences.



## Contact

Adriane RUELLE - Directrice  
01 64 23 19 11  
administration@ecolelineane.com

## Lieu de Formation

Ecole Linéane & CFA  
6 Rue Jean Jaurès 77670 St Mammès



# CAP ESTHETIQUE COSMETIQUE PARFUMERIE



## CHAMP PROFESSIONNEL

Institut de beauté / Salon de coiffure ayant un institut esthétique  
Parfumerie / Parapharmacie / Centre de réadaptation à la vie sociale  
Maison de retraite / Etablissement de soins, de cure / Ehpad  
Centre de remise en forme, Thalassothérapie, Secteur de loisir  
Service à domicile / Conseil en relooking, maquillage et conseils  
Cinéma / TV / Théâtre / Opéra / Publicité



## APTITUDES

Sens de la mode, élégance et hygiène irréprochable  
Goût et sens artistique, sens du dialogue, relation commerciale  
Don d'observation et facultés d'attention, dextérité  
Bonne condition physique, amabilité et attitude avenante  
Fermeté de caractère et honnêteté, bonne présentation

## MODALITES PEDAGOGIQUES

Cours magistraux théoriques et pratiques, cours du jour  
Lundi au vendredi / 8h45 - 18h : selon un emploi du temps donné  
Mise en situation entre élèves/apprentis et sur clientèle extérieure  
Parcours de formation en initial ou en alternance (apprentissage)



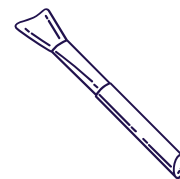
## SUITE DE PARCOURS

Formation Soins corps / Styliste Ongulaire / Maquillage / Beauté du regard  
Brevet Professionnel Esthétique / Bac Professionnel Esthétique  
BTS / CQP Spa praticien ; spa manager ; maquilleur  
CAP coiffure en 1 an



## DEBOUCHES

Insertion dans la vie professionnelle : Esthéticienne / Conseillère de vente / Démonstratrice &  
Animatrice en grande distribution  
Formateur / Enseignement  
Technico-commercial / Représentant d'une marque



## ACCESSIBILITE

L'école Linéane & CFA est sensible aux enjeux de l'INCLUSION et est investi sur la thématique du HANDICAP.

Nous sommes à l'écoute des personnes en situation de handicap pour faciliter et organiser leur apprentissage durant les formations dispensées. Accessible aux fauteuils roulants et WC PMR à disposition.

## RESULTATS CAP 2025

Réussite à l'examen : 25/26 (17 mentions)  
Poursuite en BP : 11/26  
Insertion dans le milieu professionnel : 7/26  
Autre poursuite d'étude : 5/26  
Rupture au cours de l'année: 1/26  
Redoublement : 0/26  
Autre : 2/26

## DELAI D'ACCES

Inscription de Janvier à Octobre  
Formation de Septembre à Juin

## TARIFS ET FINANCEMENTS

Fiche TARIFS en annexe  
Financements : individuel ; CPF de transition prof. ;  
Compte CPF ; France Travail

