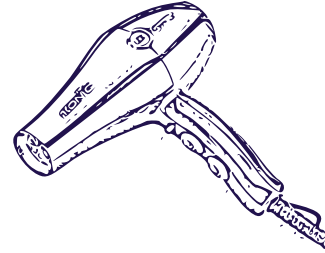
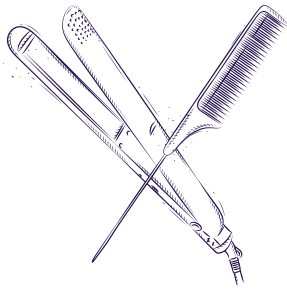




CAP METIERS DE LA COIFFURE



OBJECTIFS

Le coiffeur procède aux soins esthétiques et hygiéniques de la chevelure. Embellissement, entretien, correction si besoin. Mise en valeur du visage de son client. Exercer une activité commerciale de prestations de service et de vente de produits.

PUBLIC VISE

Tout public ; salarié(e) ;
demandeur d'emploi ; compte CPF

DUREE

De 10 mois à 2 ans
En centre : selon emploi du temps
En entreprise : 420h soit 12 semaines
Durée hebdomadaire moyenne : 3 J
APPRENTISSAGE : Voir le planning

COMPETENCES

Le titulaire du CAP Métiers de la coiffure est un professionnel qualifié, compétent dans les techniques d'hygiène, de soins, de coupe, de mise en forme et de coiffage de la chevelure.

PRE REQUIS

Aucun diplôme n'est requis pour l'entrée en formation mais être titulaire d'un CAP minimum vous dispense des matières générales.

Maîtrise de la langue Française (écrit et compréhension orale).
N'avoir aucun problème d'allergie qui interdirait l'exercice du métier.

MODALITES D'ADMISSION ET DE VALIDATION

Dossier d'accueil étudié avant l'entretien de motivation
Contrôles, devoirs maisons, évaluations écrites et orales
Diplôme d'état (après passage et réussite de l'examen) organisé par l'Education Nationale.
Possibilité de validation partielle en bloc de compétences.



Contact

Adriane RUELLE - Directrice
01 64 23 19 11
administration@ecolelineane.com



Lieu de Formation

Ecole Linéane & CFA
6 Rue Jean Jaurès 77670 St Mammès

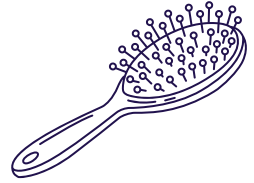




CAP METIERS DE LA COIFFURE

CHAMP PROFESSIONNEL

Salon de coiffure / Institut esthétique ayant un salon de coiffure
 Centre de réadaptation à la vie sociale
 Maison de retraite / Etablissement de soins, de cure / Ehpad
 Centre de remise en forme, Secteur de loisir
 Service à domicile / Conseil en relooking
 Cinéma / TV / Théâtre / Opéra / Publicité

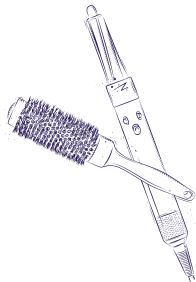


APTITUDES

Sens de la mode, élégance et hygiène irréprochable
 Goût et sens artistique, sens du dialogue, relation commerciale
 Don d'observation et facultés d'attention, dextérité
 Bonne condition physique, amabilité et attitude avenante
 Fermeté de caractère et honnêteté, bonne présentation

MODALITES PEDAGOGIQUES

Cours magistraux théoriques et pratiques, cours du jour
 Lundi au vendredi / 8h45 - 18h : selon un emploi du temps donné
 Mise en situation sur tête et sur clientèle extérieure
 Parcours de formation en initial ou en alternance (apprentissage)



SUITE DE PARCOURS

Brevet Professionnel Coiffure / Bac Professionnel Coiffure
 Mention complémentaire coiffure
 Bac Pro Coiffure / BTS métiers de la coiffure
 CAP esthétique en 1 an
 Formation Soins corps / Styliste Ongulaire / Maquillage / Beauté du regard

DEBOUCHES

Insertion dans la vie professionnelle : Coiffeur / Manager / Technicien
 / Chef de bac / Conseiller de vente / Démonstratrice & Animatrice
 Formateur / Enseignement
 Technico-commercial / Représentant d'une marque



ACCESSIBILITE

L'école Linéane & CFA est sensible aux enjeux de l'INCLUSION et est investi sur la thématique du HANDICAP.
 Nous sommes à l'écoute des personnes en situation de handicap pour faciliter et organiser leur apprentissage
 durant les formations dispensées. Accessible aux fauteuils roulants et WC PMR à disposition.



RESULTATS CAP 2025

Réussite à l'examen : 12/13
 Poursuite en BP : 8/13
 Insertion dans le milieu professionnel : 3/13
 Autre poursuite d'étude : 1/13
 Rupture au cours de l'année: 0/13
 Redoublement : ⊙
 Autre : ⊙

€ TARIFS ET FINANCEMENTS

Fiche TARIFS et annexe
 Financements : individuel ; CPF de transition prof. ;
 Compte CPF ; France Travail



DELAI D'ACCES

Inscription de Janvier à Octobre
 Formation de Septembre à Juin

