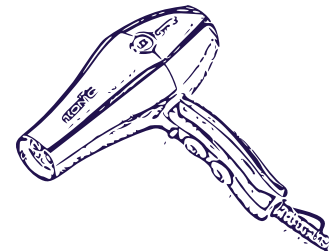




# BREVET PROFESSIONNEL COIFFURE



## OBJECTIFS

Consolider les connaissances du CAP Métiers de la coiffure et favoriser le développement des compétences nécessaires au management d'un salon de coiffure. Exercer son activité comme employeur ou salarié dans des salons ou entreprises de coiffure, de production, de distribution etc.

## PUBLIC VISE

Tout public ; salarié(e) ;  
demandeur d'emploi ; compte CPF

## DUREE

24 mois

En centre : 2 jours par semaine soit  
environ 800 heures sur les 2 ans  
En entreprise : 3 jours par semaine  
selon votre contrat de travail

## COMPETENCES

Le titulaire du BP Métiers de la coiffure est un professionnel hautement qualifié, compétent dans toutes les techniques professionnelles. Hygiène, soins, coupe, mise en forme, coiffage, couleur, mèches, permanente, barbe...

## PRE REQUIS

Etre titulaire du CAP Métiers de la coiffure ou avoir minimum 24 mois d'expérience dans la coiffure.  
Un diplôme de niveau 4 vous dispense de l'enseignement général.  
Maîtrise de la langue Française (écrit et compréhension orale).  
N'avoir aucun problème d'allergie qui interdirait l'exercice du métier.

## MODALITES D'ADMISSION ET DE VALIDATION

Dossier d'accueil étudié avant l'entretien de motivation  
Contrôles, devoirs maisons, évaluations écrites et orales  
Diplôme d'état (après passage et réussite de l'examen) organisé par l'Education Nationale.  
Possibilité de validation partielle en bloc de compétences.



## Contact

Adriane RUELLE - Directrice  
01 64 23 19 11  
administration@ecolelineane.com

## Lieu de Formation

Ecole Linéane & CFA  
6 Rue Jean Jaurès 77670 St Mammès

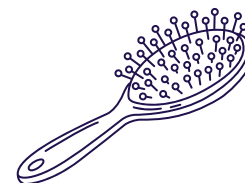




# BREVET PROFESSIONNEL COIFFURE

## CHAMP PROFESSIONNEL

Salon de coiffure / Institut esthétique ayant un salon de coiffure  
Centre de réadaptation à la vie sociale  
Maison de retraite / Etablissement de soins, de cure / Ehpad  
Centre de remise en forme, Secteur de loisir  
Service à domicile / Conseil en relooking  
Cinéma / TV / Théâtre / Opéra / Publicité

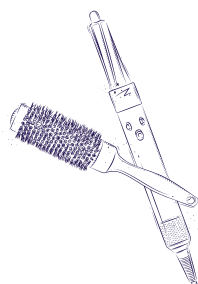


## APTITUDES

Sens de la mode, élégance et hygiène irréprochable  
Goût et sens artistique, sens du dialogue, relation commerciale  
Don d'observation et facultés d'attention, dextérité  
Bonne condition physique, amabilité et attitude avenante  
Fermeté de caractère et honnêteté, bonne présentation

## MODALITES PEDAGOGIQUES

Cours magistraux théoriques et pratiques, cours du jour  
2 jours/semaine // 8h45 - 18h : selon un emploi du temps donné  
Mise en situation entre apprentis et sur clientèle extérieure  
Alternance: apprentissage & contrat de professionnalisation



## SUITE DE PARCOURS

Brevet de Maîtrise coiffure  
Bac Pro Coiffure / BTS métiers de la coiffure  
CAP esthétique en 1 an  
Formation Soins corps / Styliste Ongulaire / Maquillage / Beauté du regard

## DEBOUCHES

Insertion dans la vie professionnelle : Coiffeur / Chef d'entreprise / Manager / Technicien  
/ Chef de bac / Conseiller de vente / Démonstratrice & Animatrice  
Formateur / Enseignement  
Technico-commercial / Représentant d'une marque



## ACCESSIBILITE

L'école Linéane & CFA est sensible aux enjeux de l'INCLUSION et est investi sur la thématique du HANDICAP.  
Nous sommes à l'écoute des personnes en situation de handicap pour faciliter et organiser leur apprentissage  
durant les formations dispensées. Accessible aux fauteuils roulants et WC PMR à disposition.



## RESULTATS BP 2023

Réussite à l'examen : 5/5  
Insertion dans le milieu professionnel : 3/5  
Autre poursuite d'étude : 1/5  
Rupture au cours de l'année: 0/5  
Autre : 1/5



## DELAI D'ACCES

Inscription de Janvier à Octobre  
Formation de Septembre à Juin



## TARIFS ET FINANCEMENTS

Fiche TARIFS et annexe  
Financements : Opco de votre entreprise, individuel ; CPF de transition prof. ;  
Compte CPF ; France Travail

